

ÜBER 75 JAHRE  
SPANNTÉCHNISCHE  
DISTRIBUTION



## SPANNTÉCHNIK-LÖSUNGEN FÜR SCHLEIF-SPEZIALISTEN

**Die moderne Fertigung im Bereich Schleifen erfordert flexible und besonders wiederholgenaue Spannmittel. Dabei stellt jede Anwendung andere Anforderungen an die Spanntechnologie.**

Neben den standardisierten Spannmitteln verfügt Nann über eine große Erfahrung in der Entwicklung und Fertigung von Sonderspannmitteln. Durch die umfangreiche Lagerhaltung und unser ausgereiftes Vertriebssystem können Sie die für Ihre Anforderungen passenden Spannmittel sehr schnell zum Einsatz bringen. So fügen sich unsere Spannmittel optimal in

Ihren Fertigungsprozess ein. Vertrauen Sie auf unsere Erfahrung. Die Simon Nann GmbH & Co. KG ist immer am Puls der Produktion und kennt die Anforderungen an hochwertige Spanntechnik. Umfassendes Know-how und eine hohe Fertigungstiefe bedeuten in der industriellen Anwendung Robustheit, Präzision und ein hervorragendes Preis-Leistungs-Verhältnis. Nann verfügt außerdem über ein eigenes Testfeld für Funktionsprüfungen neuer Spannmittel. Als inhabergeführtes Unternehmen bietet Nann seit 1937 Innovation und Qualität im Bereich der Spanntechnik. Mit viel Erfahrung und großem Engagement sorgen heute über 70 qualifi-

zierte Mitarbeiter in Entwicklung, Fertigung und Vertrieb für den Erfolg unserer Kunden. Überzeugen auch Sie sich von den Vorzügen unseres Unternehmens und unserer Produkte in Standard- und Sonderausführung.

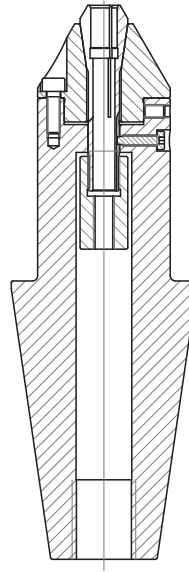
**Unsere Produkte sind geeignet für Schleif-Maschinen folgender Hersteller:**

- Walter
- Schütte
- Anca
- Haas
- Rollomatic
- Ulmer
- TTB
- Leistritz
- ISOG
- weitere Hersteller auf Anfrage

## AUSSENSPANNUNG SONDERSPANNFUTTER FÜR ZUGSPANNZANGEN KRAFTSPANNFUTTER, ZWEITEILIG

### Daten und Fakten:

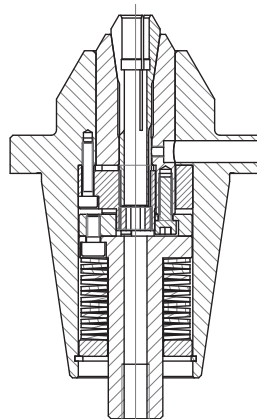
- für Zugspannzangen
- für Hochgenauigkeitsspannzangen
- für Spindeln mit rotierendem Hydraulik- oder Pneumatik-Zylinder
- unterschiedliche Größen und Spannbereiche
- beliebige Aufnahme



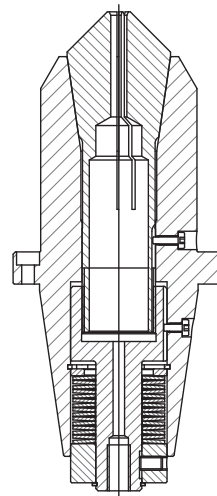
## AUSSENSPANNUNG SONDERSPANNFUTTER FÜR ZUGSPANNZANGEN KRAFTSPANNFUTTER MIT TELLERFEDERN

### Daten und Fakten:

- für Zugspannzangen
- für Hochgenauigkeitsspannzangen
- Spannzange auf Zug oder axial feststehend
- für Spindeln mit rotierendem Hydraulik- oder Pneumatik-Zylinder
- unterschiedliche Größen und Spannbereiche
- beliebige Aufnahme



Spannzange feststehend



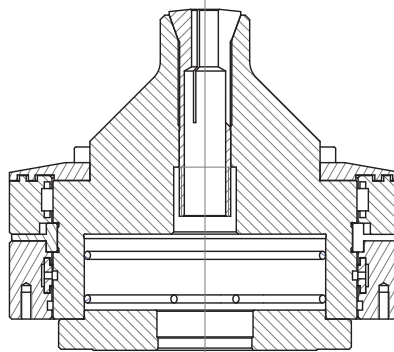
Spannzange auf Zug



## AUSSENSPANNUNG KRAFTSPANNFUTTER TYP PSF-ZT

### Daten und Fakten:

- kraftvolles Spannen ohne Spannzylinder
- Spannen mittels Tellerfedern
- Entspannen durch Druckluft
- Zuführung der Druckluft über einen Schweberring
- ermüdungsfreies Spannen
- geeignet zum Spannen von kurzen Werkstücken
- einfacher Aufbau und problemlose Montage
- für verschiedene Spindelflansche
- auch für Innenspannung lieferbar



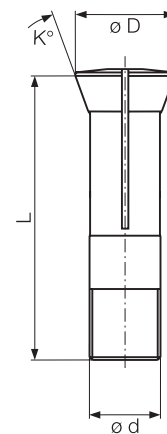
## AUSSENSPANNUNG ZUGSPANNZANGEN

### Daten und Fakten:

- für Werkstückspannung auf Schleifmaschinen
- kleine Axialbewegung der Zange beim Spannen
- geeignet für sehr kurze Werkstücke
- sehr hohe Rundlaufgenauigkeit
- für automatische Beladung

### Zugspannzangen

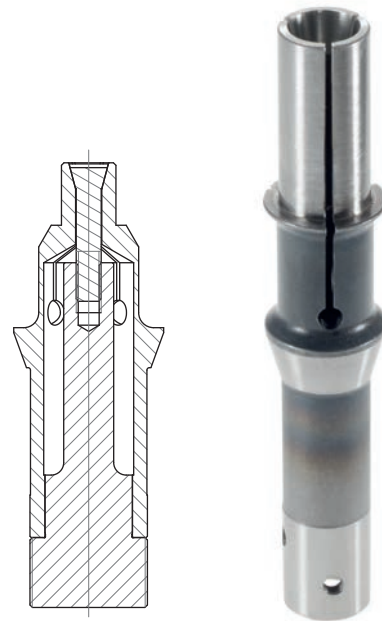
Art.-Nr.	d	D	L	K°	Gewinde G	max. Bohrung
349 E	20	26,3	69,0	15	S 19,7 x 1,667	20
355 E	20	28	117,5	17,5	S 20 x 2	18
364 E	25	34	92,5	15	S 25 x 1/15"	22
3713 E	32	40	100,0	15	S 29,7 x 1/15"	30



## INNENSPANNUNG SONDERSPANNZANGEN, DREITEILIGE SPREIZZANGE

### Daten und Fakten:

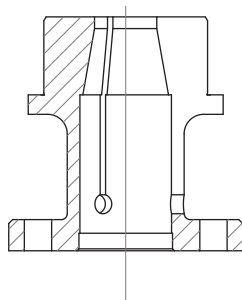
- wird eingesetzt, wenn eine Aufnahme für Zugspannzangen vorhanden ist und das Werkstück von innen gespannt werden soll
- unterschiedlichste Varianten verfügbar, wir beraten Sie gerne
- Fertigung nach Nann Konstruktion oder Kundenzeichnung
- der Zangenkörper wird nach vorne verlängert, der Vorbau wird entsprechend dem zu spannenden Werkstück ausgebildet und geschlitzt



## INNENSPANNUNG SONDERSPANNZANGEN, SPREIZZANGE MIT FLANSCHAUFNAHME

### Daten und Fakten:

- je nach Ausbildung der Spindelnase mit zylindrischem Flansch und Kurzkegelaufnahme
- Betätigung auf Zug oder Druck
- Fertigung passender Anschläge auf Wunsch



## INNENSPANNUNG SONDERFUTTER



## AUSSENSPANNUNG AUFNAHMEN FÜR ZUGSPANNZANGEN HOCHGENAU

### Daten und Fakten:

- für hochgenaue Zugspannzangen
- einfacher Futterkörper
- einsatzgehärtet
- höchste Rundlaufgenauigkeiten
- zylindrische Aufnahme
- Spannfutter in der Spindel ausrichtbar
- für Spindeln mit rotierendem Hydraulik- oder Pneumatikzylinder

### Aufnahmen geeignet für Maschinen der Firma Walter

Art.-Nr.	D1	D	L	L1	L2	L3	Spannzangen
2.7400.2.001.000	70,0	22,0	75,0		7,0	52,0	3148 E
2.7400.2.001.010	69,0	22,0	105,0		7,0	82,0	3148 E
2.7400.2.002.000	70,0	34,0	75,0		7,0	52,0	3409 E
2.7400.2.002.010	69,0	34,0	105,0		7,0	82,0	3409 E
2.7400.2.003.000	66,8	52,0	90,0	23,0	30,0	42,0	3718 E
2.7400.2.003.010	67,5	52,0	97,0		7,0	74,0	3718 E
2.7400.2.004.000	70,0	70,0	105,0	38,0	45,0	44,0	3851 E

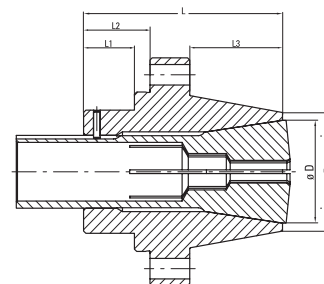
Weitere Aufnahmen für andere Maschinenhersteller auf Anfrage lieferbar.



Aufnahme für Maschinen von Anca



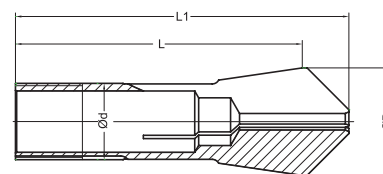
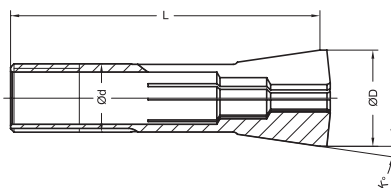
Aufnahme für Maschinen von Walter



## AUSSENSPANNUNG ZUGSPANNZANGEN HOCHGENAU

### Daten und Fakten:

- für Werkstückspannung auf Werkzeugschleifmaschinen
- kleine Axialbewegung der Zange beim Spannen
- geeignet für kurze Werkstücke (nicht in der verlängerten Ausführung)
- sehr hohe Rundlaufgenauigkeit
- für automatische Beladung



### Zugspannzangen hochgenau

Art.-Nr.	d	D	L	L1 max.	K°	Gewinde G	max. Bohrung	Steigung
3148 E	12	18	63		8° 17'50"	Tr 12 x 1	10,0	0,5
3148 E - V	12	18	63	76	8° 17'50"	Tr 12 x 1	10,0	0,5
3409 E	20	28	90		8° 17'50"	Tr 20 x 1,5	16,0	0,5
3409 E - V	20	28	90	106	8° 17'50"	Tr 20 x 1,5	16,0	0,5
3718 E	32	45	120		8° 17'50"	Tr 32 x 1,5	27,0	0,5
3718 E - V	32	45	120	148	8° 17'50"	Tr 32 x 1,5	27,0	0,5
3851 E	45	60	120		8° 17'50"	Tr 35 x 1,5	36,0	1,0
3851 E - V	45	60	120	145	8° 17'50"	Tr 35 x 1,5	36,0	1,0

Spannzangen 3148 E, 3409 E, 3718 E auch mit zusätzlichem Innengewinde lieferbar.

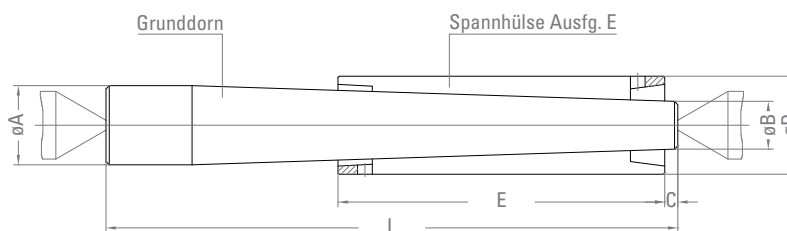
### Rundlaufgenauigkeit

Spanndurchmesser		Prüflänge L	Rundlaufgenauigkeit Standard
d über	d bis		
1	1,6	5	0,005
1,6	3	10	0,005
3	6	16	0,005
6	10	25	0,005
10	18	30	0,005
18	24	30	0,005
24	36	30	0,005

## INNENSPANNUNG SPANNDORNE FÜR SPANNHÜLSEN TYP E

### Daten und Fakten:

- Rund- und Planlaufkontrolle
- leichte Dreh- und Schleifarbeiten
- Aufnahme zwischen Spitzen
- manuell betätigt
- zylindrisch spannend
- großer Spannbereich
- Rundlauf 0,01



## INNENSPANNUNG INNEN-SPANNHÜLSEN MIT EINFACHKEGEL

### Daten und Fakten:

- zur Innenspannung beim Schleifen, Drehen und bei der Rundlaufkontrolle
- für manuelle Spannung, Selbsthemmung
- die Spannhülsen sind aus einem speziellen Werkzeug-Federstahl gefertigt und beidseitig partiell angelassen. Härte je nach Ausführung zwischen HRC 48 und 56
- Segmentspannhülsen vulkanisiert  
Härte 58 -60 HRC



Spannhülsen Typ E



Spannhülsen Typ B



Segmentspannhülsen  
auf Anfrage

Neben den hier vorgestellten Spannmitteln bietet die Simon Nann GmbH & Co. KG eine große Auswahl an weiteren Standardspannmitteln. Den Katalog der Standardspannmittel und zusätzliche Informationen über die vielfältigen Produkte und weitere Dienstleistungen finden Sie auf unserer Website: [www.nann.de](http://www.nann.de)

Für Ihre Fragen zu speziellen Anforderungen und Sonderspannmitteln steht Ihnen unser Team mit ausgeprägtem technischen Verständnis und direktem Draht zu Entwicklung und Produktion gerne telefonisch unter +49(0)7429 392-0, per E-Mail unter [info@nann.de](mailto:info@nann.de) oder im persönlichen Gespräch zur Verfügung.